

## 2024年5月Web定例会 症例4 琉球大学病院

### 質問

**Giemsa**染色の見方は、粘液様基質が**Metachromagy**を示すが、**Physaliphorous cell**は、色が抜けるというところを所見としてとらえるということでしょうか？  
もし、よろしければ、**Giemsa**染色の解説をご教授お願い致します。

### 解答

ご質問ありがとうございます。

質問の内容通り、粘液状基質が**Metachromagy**を示し、脊索腫の細胞は**Giemsa**染色で染色されず色が抜けて見えると捉えて良いと思います。

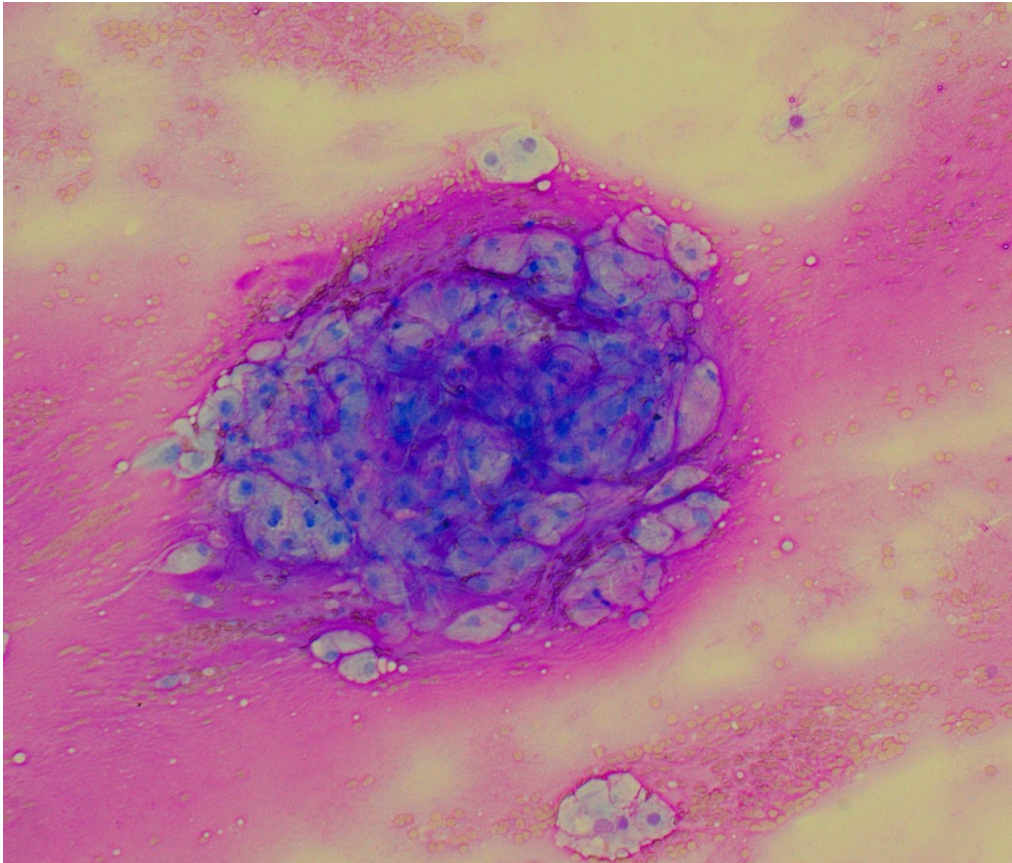
**Giemsa**染色を提示した意図としては、組織球との鑑別や腫瘍細胞が結合性を持っていることから軟骨肉腫との鑑別に有用かと思い提示しました。

以下に解説で示した当院で経験した軟骨肉腫の**Giemsa**標本と症例4の脊索腫の**Giemsa**標本を提示します。

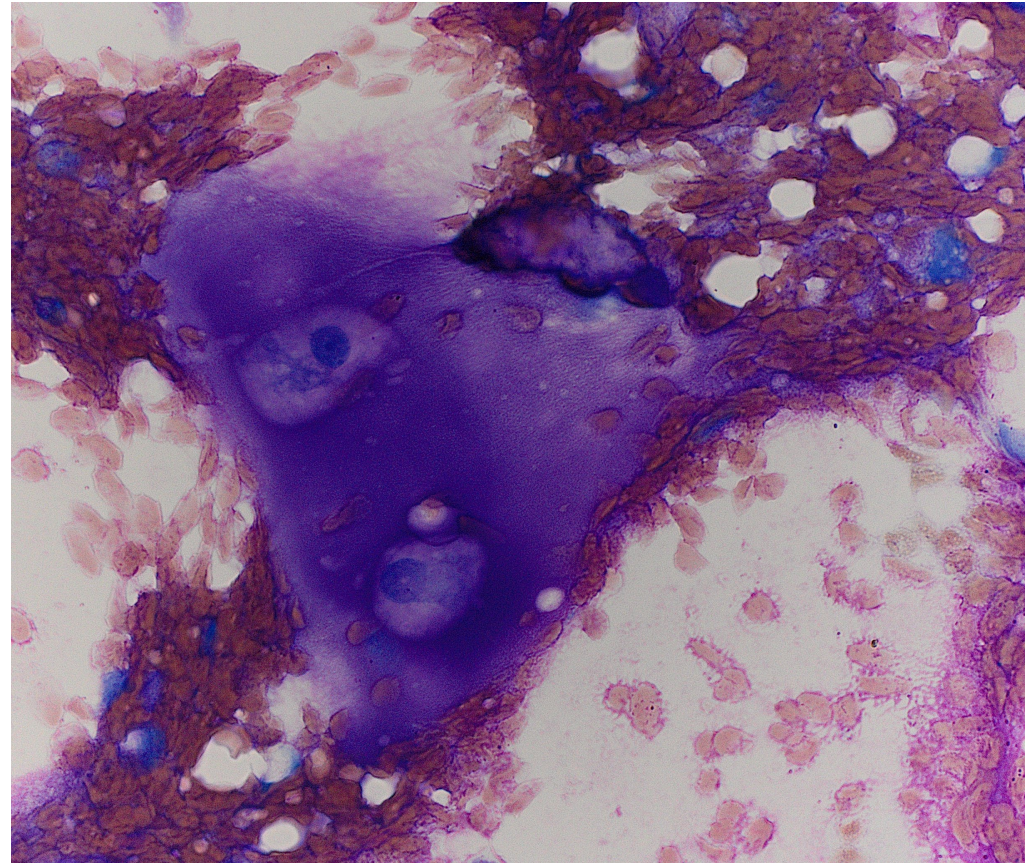
# 脊索腫 VS 軟骨肉腫

本院で経験した軟骨肉腫との比較

脊索腫



軟骨肉腫



脊索腫、軟骨肉腫ともに腫瘍細胞は色が抜けて見えますが、軟骨肉腫では、軟骨様基質はMetachromagyを示さず、腫瘍細胞同士に結合性も認められない。